

TÆTNER DEN SIDSTE LÆKAGE

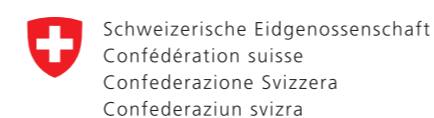
Energibesparende foranstaltninger er standardfunktioner i nutidens bygninger og bruges normalt i hele bygningen – fra facaden til vinduerne og videre op til taget. Men der mangler en brik i puslespillet, som ingen tidligere har kunnet finde: den åbne skakt til ventilationen. Når der f.eks. skylles ud i et toilet, hindrer disse åbninger, at der dannes undertryk, og at vandlåsene blæses tomme. Dette resulterer i et konstant varmetab via afløbssystemet. I fremtiden kan den innovative Geberit energibevarende ventil ERV hjælpe dig med at vinke farvel til dette problem. Den åbner kun, når det er nødvendigt, og fungerer, så den kun sikrer trykkompensation, når det er nødvendigt. Dette hindrer et unødvendigt varmetab.

Geberit A/S
Lægårdsvej 26
8520 Lystrup

T 86 74 10 86
salg.dk@geberit.com

www.geberit.dk

I partnerskab med



Swiss Federal Office
of Energy SFOE

GEBERIT ENERGIREducerENDE VENTIL ERV

DEN OPTIMALE LØSNING TIL EN BEDRE ENERGIEFFEKTIVITET



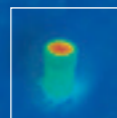
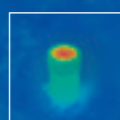
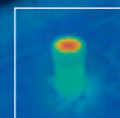
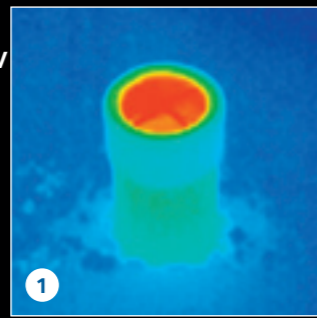
**KNOW
HOW
INSTALLED**

VARMETAB FRA TAGET

Når man kigger gennem et infrarødt kamera, kan man tydeligt se forskelle i overfladetemperatur, særligt i koldt vejr.

1 UDEN GEBERIT ENERGIREDCERENDE VENTIL ERV

Permanent varmetab gennem afløbsledningen, der er åben foroven.



2 MED GEBERIT ENERGIREDCERENDE VENTIL ERV

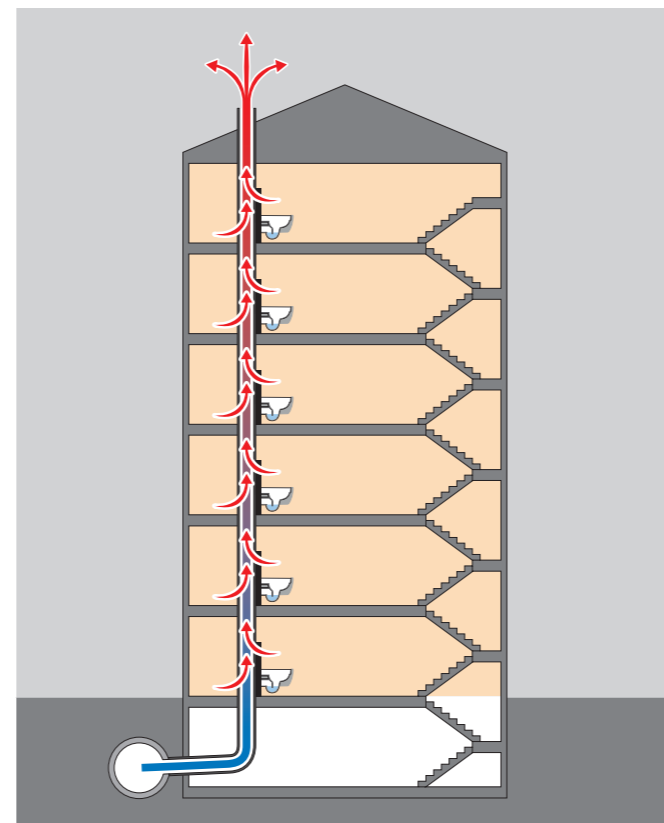
Hvis der ikke kræves nogen trykkompensation i afløbssystemet, holder afløbsledningen sig helt tæt.



GEBERIT ENERGIREDCERENDE VENTIL ERV SPILDEVAND UDEN EN ÅBEN ENDE

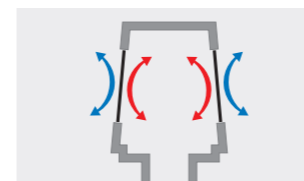
Geberit energireducerende ventil ERV tætnet ventilationsrørene for afløbsvand over taget med et patenteret magnetisk membransystem. Systemet åbner automatisk, når der kræves en trykkompensation. Resten af tiden holder det varmen inde i bygningen. Overtryk fra kloaksystemet kan slippe ud via Geberit energireducerende ventil ERV, da membranerne åbner i begge retninger. Geberit energireducerende ventil ERV opfylder derfor kravene i standarden SN 592000.

SYNLIGT VARMETAB UDEN GEBERIT ENERGIREDCERENDE VENTIL ERV

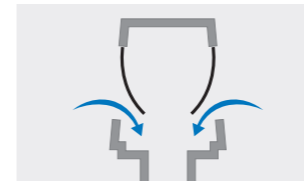


På foranledning af det schweiziske forbundskontor for energi udførte skolen for teknik og arkitektur ved universitetet i Lucerne en undersøgelse af varmetabet fra funktionelle åbninger i bygningsbeklædninger. Resultaterne fra denne undersøgelse viser, at varmen forsvinder via dækgennemføringerne.

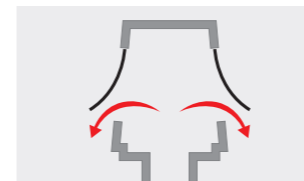
BEHOVSTYRET VENTILATION



Når der ikke løber noget afløbsvand gennem skakten, holder membranen sig lukket – og hindrer dermed energitab

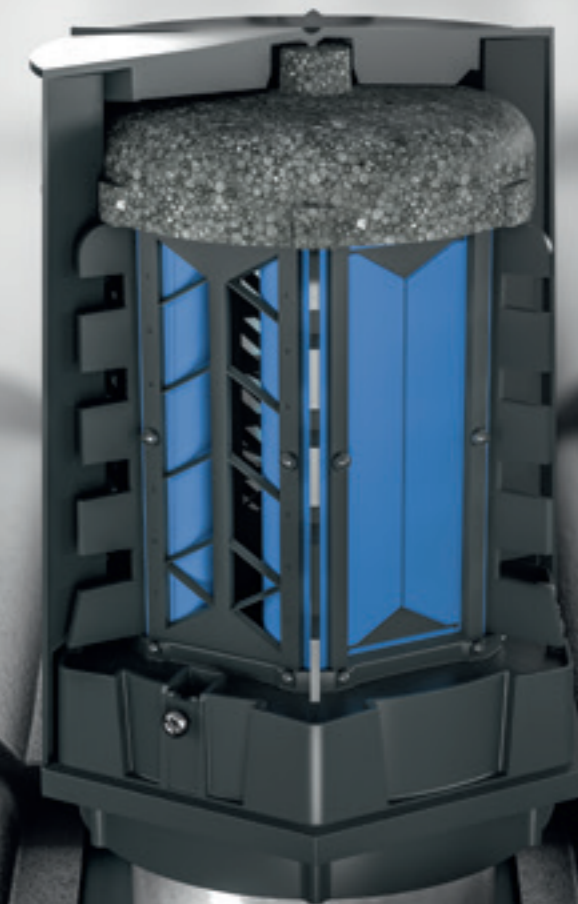


Hvis der opstår undertryk, når for eksempel et toilet bruges, åbner membranen, og der strømmer luft ind i systemet



De åbner også, hvis de skal kompensere for store overtryk fra kloaksystemet

- Spar energi uden at miste funktionalitet – der kan spares op til 50 liter fyringsolie pr. år på denne måde*
- Kan monteres på en diameter på d110 og tilpasses, så den passer til alle almindelige monteringsformer
- Vedligeholdelsesfri med beskyttelse mod insekter og modstandsdygtig over for frost
- Tjener sig ind inden for fem til ti år
- Hindrer ubehagelige lugte fra skakten



NEM INSTALLATION UDEN EKSTRA ARBEJDE

Geberits energireducerende ventil ERV kan hurtigt og nemt sættes på alle ventilationsrør til afløbsvand med standardproduktmaterialer til rørledninger på d110. Når Geberits energibevarende ventil ERV er installeret, kan den modstå påvirkningerne fra miljøet og vejret, og den kræver ikke nogen vedligeholdelse.

POSITIV VIRKNING, DER BETALER SIG

Afhængigt af bygningsstruktur, placering og vejrforhold har en Geberit energireducerende ventil ERV tjent sig ind inden for fem til ti år*. Hvis man har en tagterrasse, kan man også få gavn af Geberits energibevarende ventil ERV, da den hindrer, at der trænger ubehagelige lugte ud fra ventilationsrørene.

* Beregningerne er baseret på modelberegninger med lufttemperaturer i Lucerne, Schweiz, for en bygning i flere etager og med uisolerede skakter.