

## GIS INSTALLATIONSVÆG

### Installationsvæg

Skinner: Metalprofiler 32 x 32 mm, forzinket.

### Profilsamler

Skal kunne samle metalprofiler uden værktøj.  
Mulighed for justering på op til 1 cm. på hver profilside.

### Montagevinkler

75 x 55 mm, forzinket. 4 langhuller. Monteres med korkplade

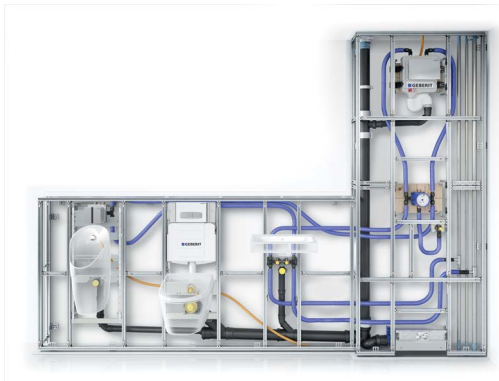
### Udførelse

Installationsvæg

Installationsskakte udføres i et system opbygget i 32 x 32 mm metal profilskiner.  
Installationsvæggen opbygges på støbt sokkel, se tegning nr. xxxxx  
Der anvendes de til systemet hørende montagevinkler, afstandsholdere, afstandselementer, profilsamlere og afstivningskomponenter.

Installationssystemet skal monteres således, at alt belastning fra cisterne m.v. bliver optaget i etageadskillelsen i top og bund eller fra bagvæg jf. producentens anvisninger.  
Producenten af installationsvæggen skal dokumentere med en test på 400 kg. belastning af toiletskålen.

Montageelementer for WC er med indbygningscisterne beregnet for væghængte WC modeller. Montageelementer monteres efter fabrikantens anvisninger.  
Det skal dokumenteres, at producenten af indbygningscisternen giver 25 års leveringsgaranti på reservedele.



Installationsvæggen udføres således, at skinner passer til senere etablering af inspektionslem.

Den bydende entreprenør gøres opmærksom på at målsætning anvist på 1:20 tegninger (badeværelsetyper), kan variere fra opgange til opgange, hvorfor entreprenørens ydelser skal indeholde opmåling på stedet inden bestilling eller præfabrikering af installationsvæg.

Udformning/opbygning af installationsvægge udføres i samråd med producenten.  
Entreprenøren indkalder producenten til møde på pladsen i forbindelse med opstart af montering af installationsvæggen.

### Overflader

Ved aflevering af arbejder skal alle overflader fremstå hele, ubeskadiget og afrenset.

## GIS INSTALLATIONSVÆG

### **Garanti**

Installationen kan udføres med en udvidet projektgaranti på 10 år, med følgeskadedækning på op til EUR 1 mio. Garantien skal være givet direkte fra producenten.

Garantien skal udstedes ved opstarten af projektet, og samtidig underskrives af installatøren, som har ansvaret for at udførelsen sker i henhold til leverandørens anvisninger.

Installatøren har ansvaret for at garantien bliver givet.